

深圳市东莱尔智能科技有限公司

EI 系列 EtherNet/IP 总线模块

IP 修改手册

Version0.1



2022 年 9 月 23 日

Copyright © 2018 深圳市东莱尔智能科技有限公司

保留所有权利

目录

前言	3
如有拨码	3
一，52 方案软件修改 ip	6
1.1 打开软件建立连接	6
1.2 修改 IP	6
1.3 打开 BOOTP-DHCP Server 2.3.2 Standalone 确定修改的 ip	7
1.4 确定通讯，确定修改 ip 完成	9
二，ST 方案软件修改 ip	10
2.1 设置 IP 主要步骤	10
2.2 安装 MX Component	10
2.3 模块建立连接	14
2.4 设置 IP	20

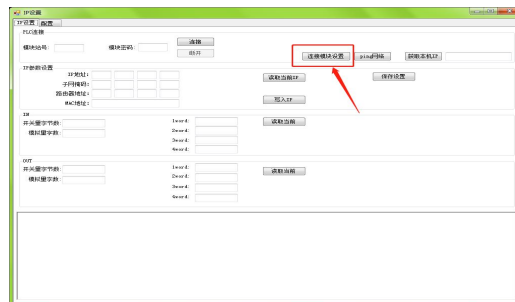
前言

我司 EtherNet IP 模块一共有两种方案通过软件修改 IP,请确认模块方案, 如不确认模块, 可使用两种方案软件搜索 IP 地址。

52 方案



ST 方案



以下为发送给客户接收资料文件

52方案改ip资料.zip	2022/6/16 9:39	360压缩 ZIP 文件	14,590 KB
EIP使用资料.7z	2022/8/25 9:44	360压缩 7Z 文件	3,261 KB
ST方案改ip资料.zip	2022/6/17 18:04	360压缩 ZIP 文件	416,025 KB

如有拨码

拨码拨动则以拨码强制地址为主, 拨码为 192168.0.0 则软件设置生效

一、用旋转拨码拨从站IP地址

由于EtherNet IP从站需要使用拨码开关拨每一个从站的IP地址, 所以我们模块在固定的位置都有拨码开关, 用来拨从站地址, 如下如图所示:



还有如下图



如何拨设IP地址，首先我们以旋转拨码为列子，以上图，0~F为十六进制数，上面的拨码拨的是十六进制的第一位，下面的拨码拨十六进制的第二位和起来就是十六进制数0X11，转换为十进制就是17，这个模块的IP地址就是192.168.3.17，侧上面都有网段拨码可以设置，



拨码开关	对应网段拨码位 192.168.IP0.XXX(旋转拨码)							
序号	1	2	3	4	5	6	7	8
对应位	Bit0	Bit1	Bit2	Bit3	Bit4	Bit5	Bit6	Bit7

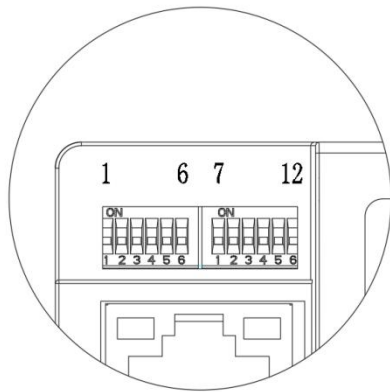
若不是旋转拨码如下图：



在图中有1~8个拨码，代表八个二进制位，列如上图1~4拨到ON代表1，5~7拨到OFF代表0，那么这拨码拨的二进制数就是00001111，转换成十进制就是15，那个这个模块的IP地址就是192.168.3.15。

注：在配置网络之前请先用拨码开关拨好每一个模块的IP地址，每一次使用拨码开关改变模块IP地址之后，都需要断电使模块重启，已使新的IP地址生效。

新款在图中有1~12个拨码，代表12个二进制位，代表IP:192.168.IP0.IP1。



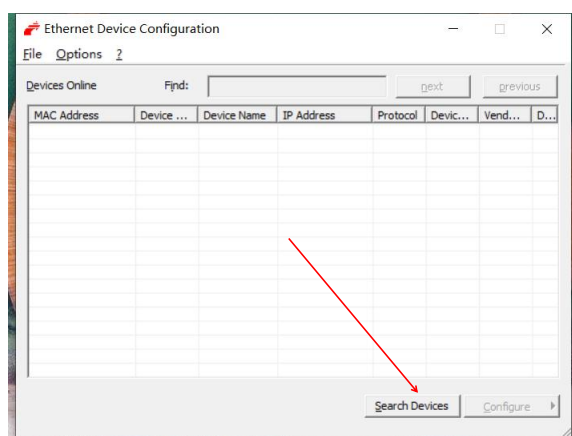
拨码开关	IP1								IP0			
	1	2	3	4	5	6	7	8	9	10	11	12
对应位	Bit0	Bit1	Bit2	Bit3	Bit4	Bit5	Bit6	Bit7	Bit0	Bit1	Bit2	Bit3

一，52 方案软件修改 ip

1.1 打开软件建立连接

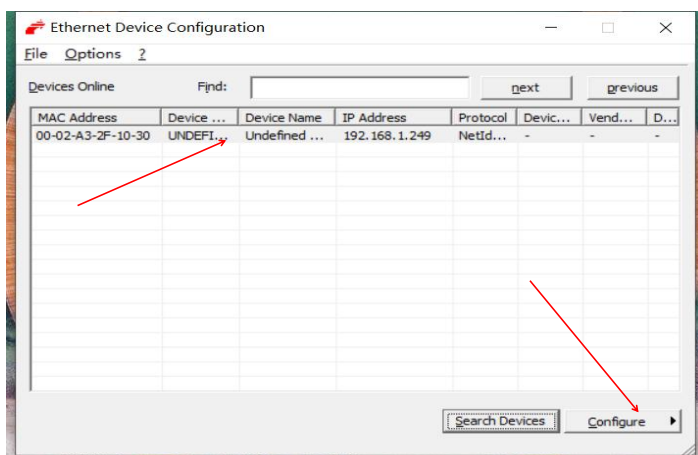


1.1.1 打开以后点击搜索（一定要笔记本直连模块）

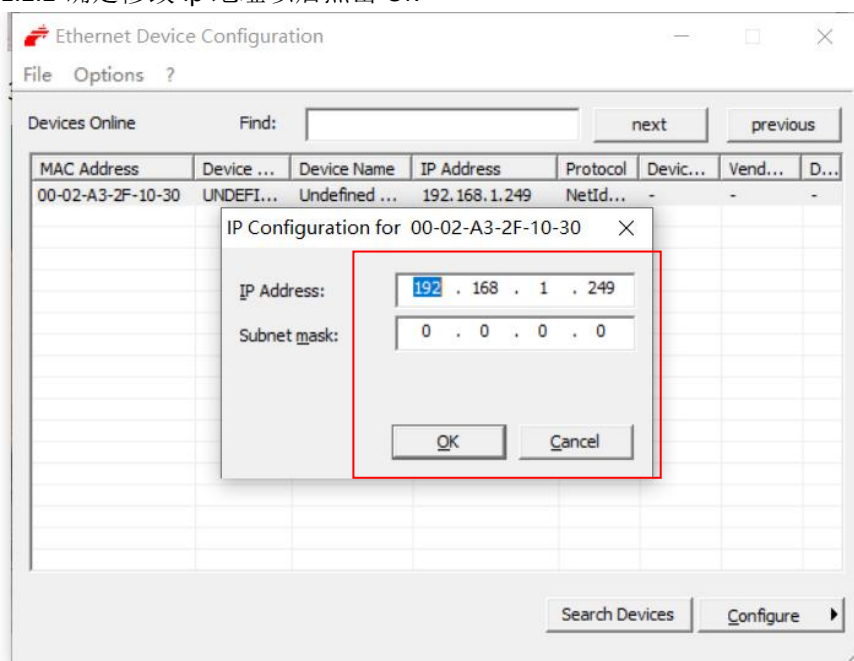


1.2 修改 IP

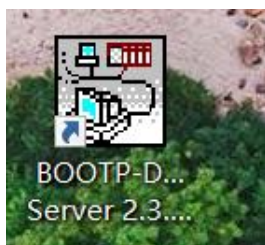
1.2.1 搜到 IP 地址点击设备以后再点击 CONFIGURE/再点击 SET IP ADDRESS



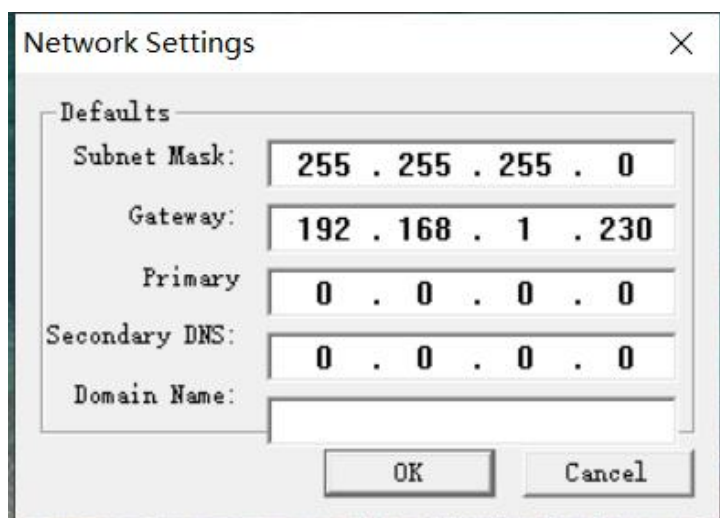
1.2.2 确定修改 ip 地址以后点击 OK



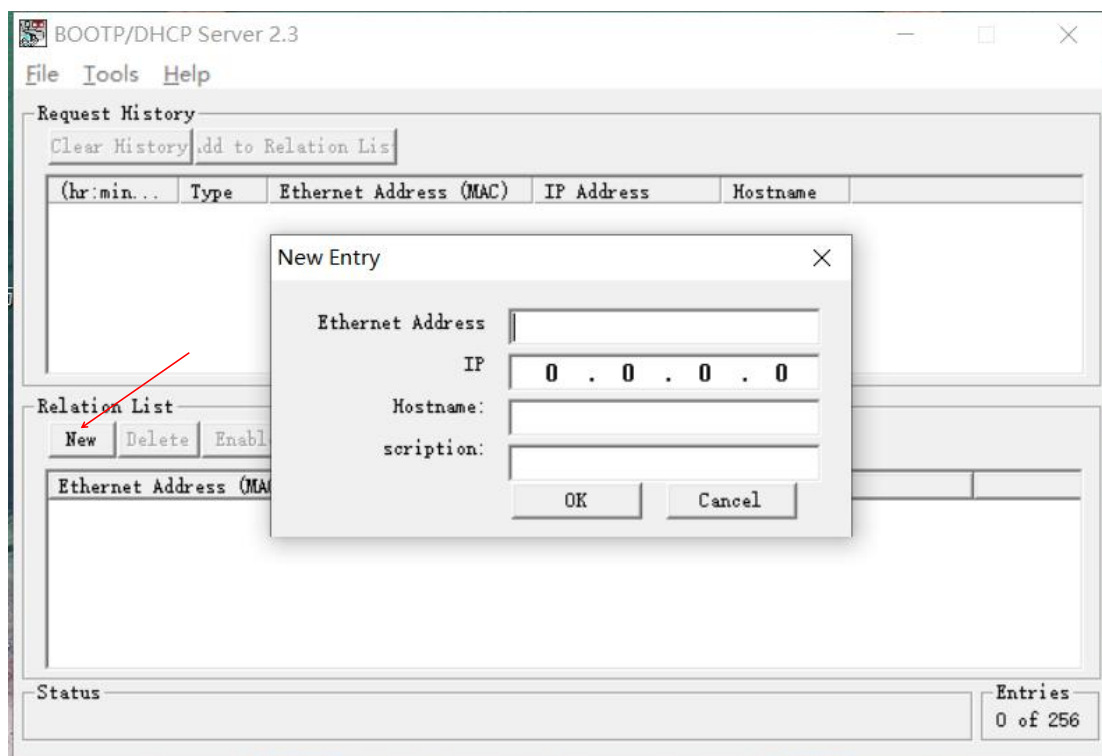
1.3 打开 BOOTP-DHCP Server 2.3.2 Standalone 确定修改的 ip



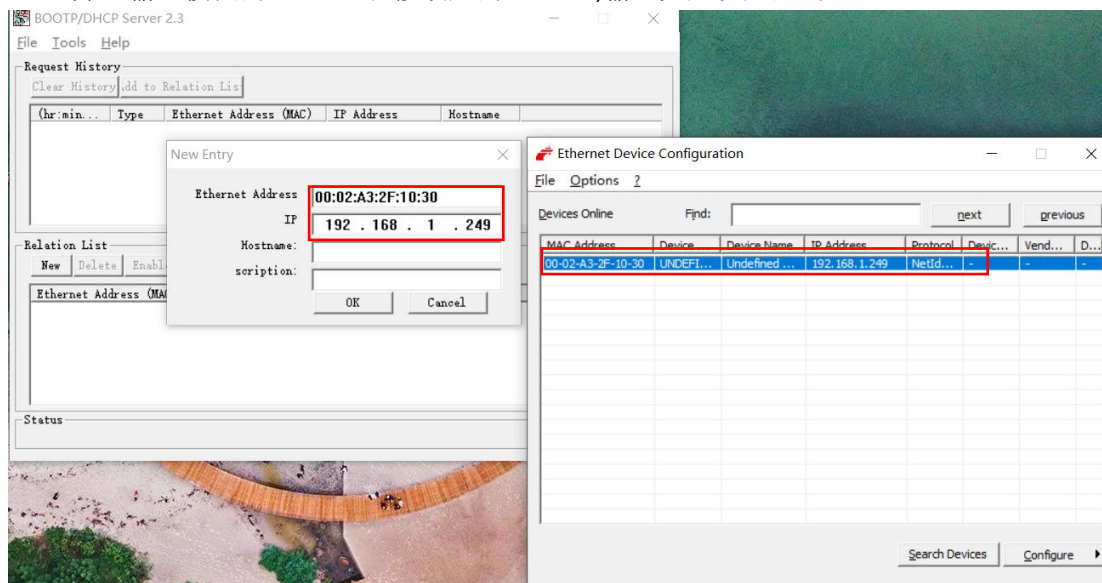
1.3.1 输入自己笔记本的 IP 地址点击 OK



1.3.2 点击 NEW,

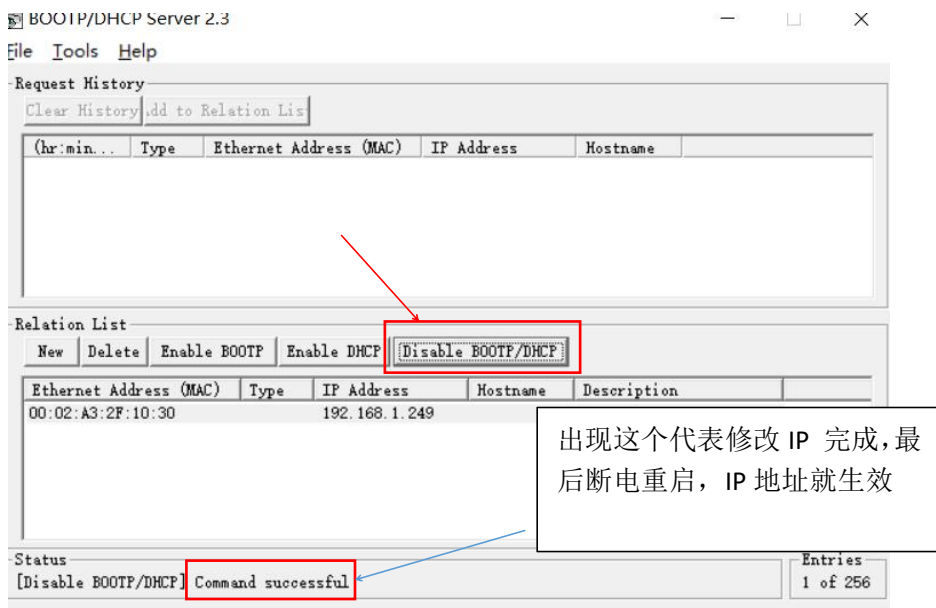
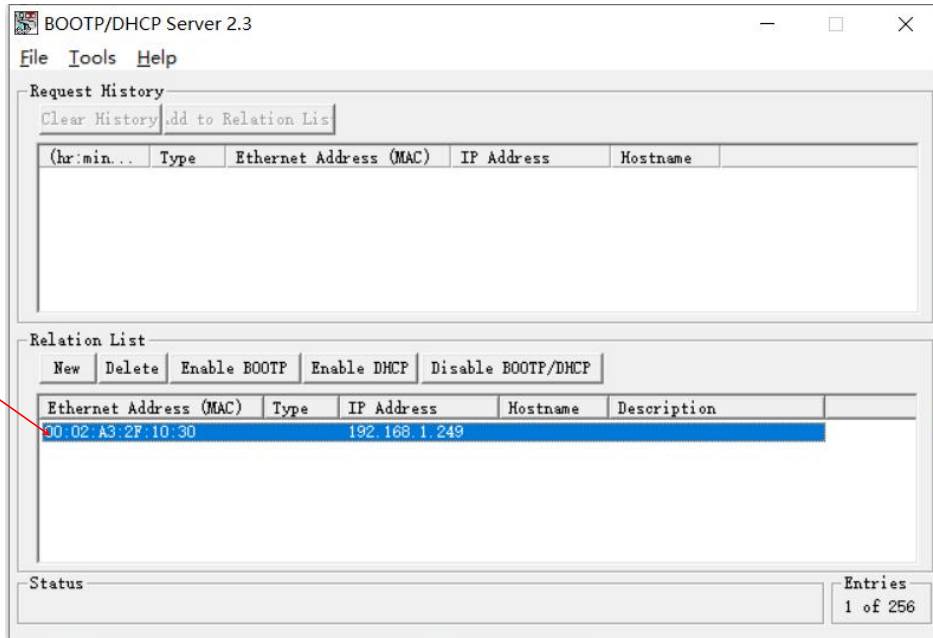


1.3.3 并且输入模块的 MAC 码和修改后的 IP 地址,输入完成以后点击 OK



1.4 确定通讯，确定修改 ip 完成

1.4.1 先点击设备，再点击 DisableBOOTP/DHCP



注意 Disable BOOTP/DHCP 只要点击一次即可

二，ST 方案软件修改 ip

2.1 设置 IP 主要步骤

- 1 安装 MX Component 环境
- 2 建立通讯
- 3 设置 IP

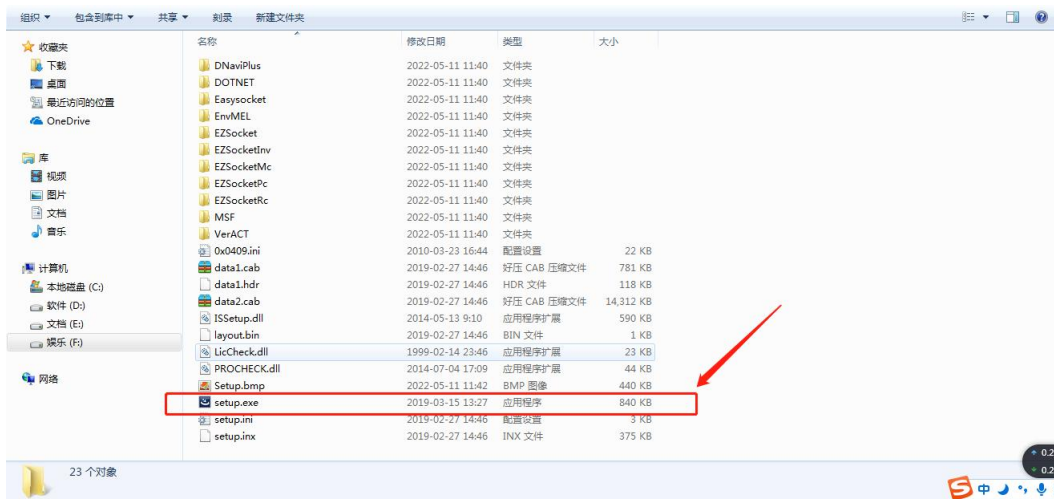
2.2 安装 MX Component

2.2.1 解压后先安装 EnvMEL 文件夹中的 setup

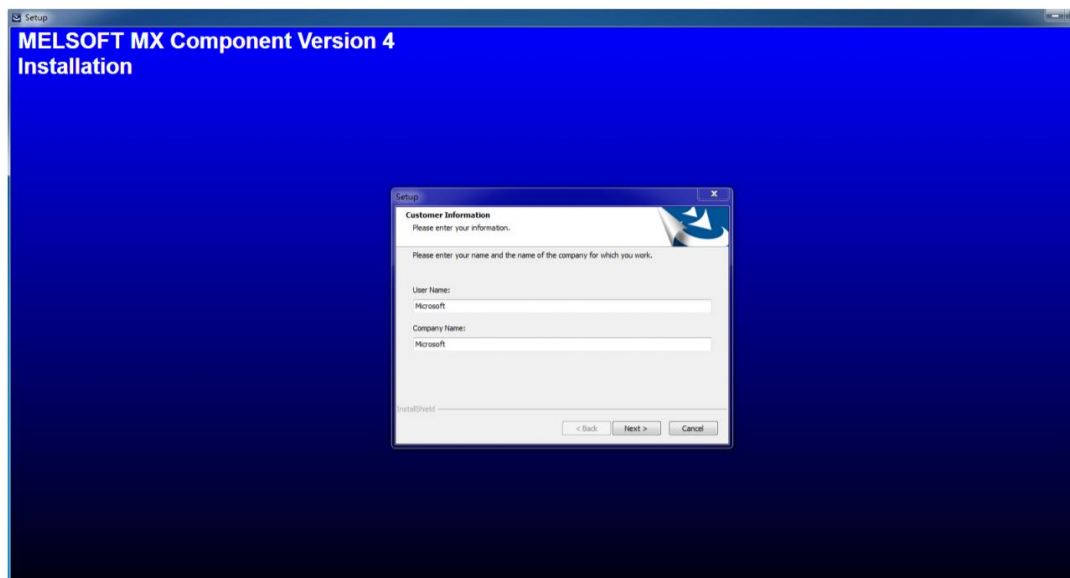


2.2.2 安装完成后直接运行解压后文件夹中的 setup 即可:

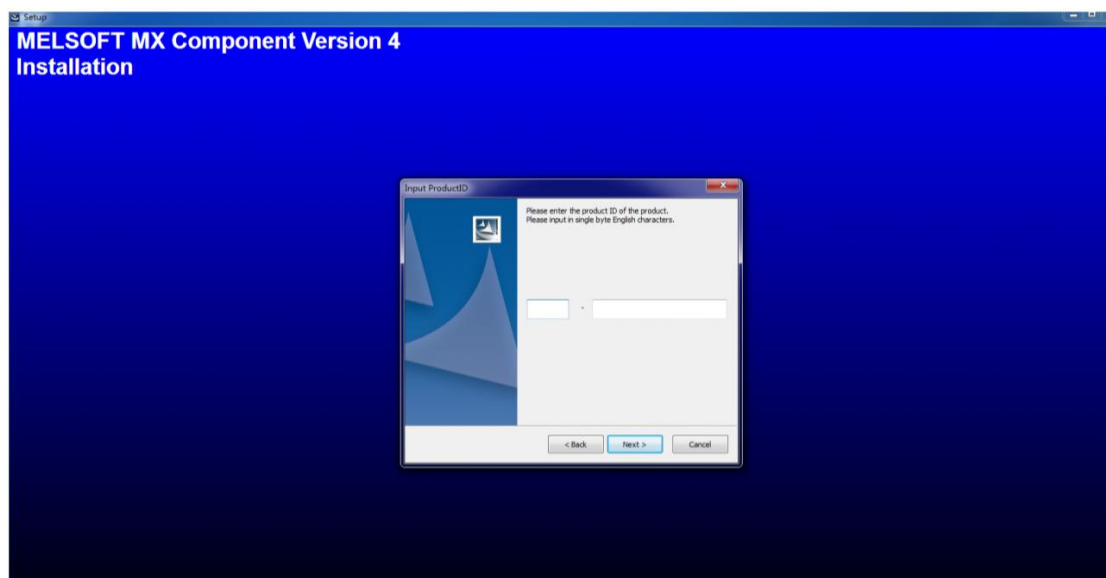




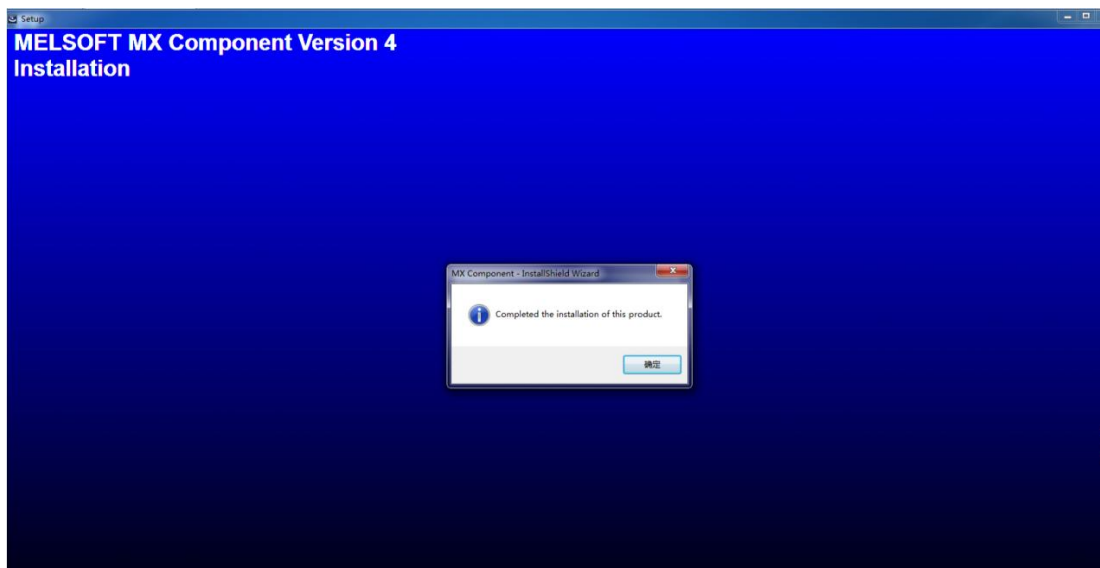
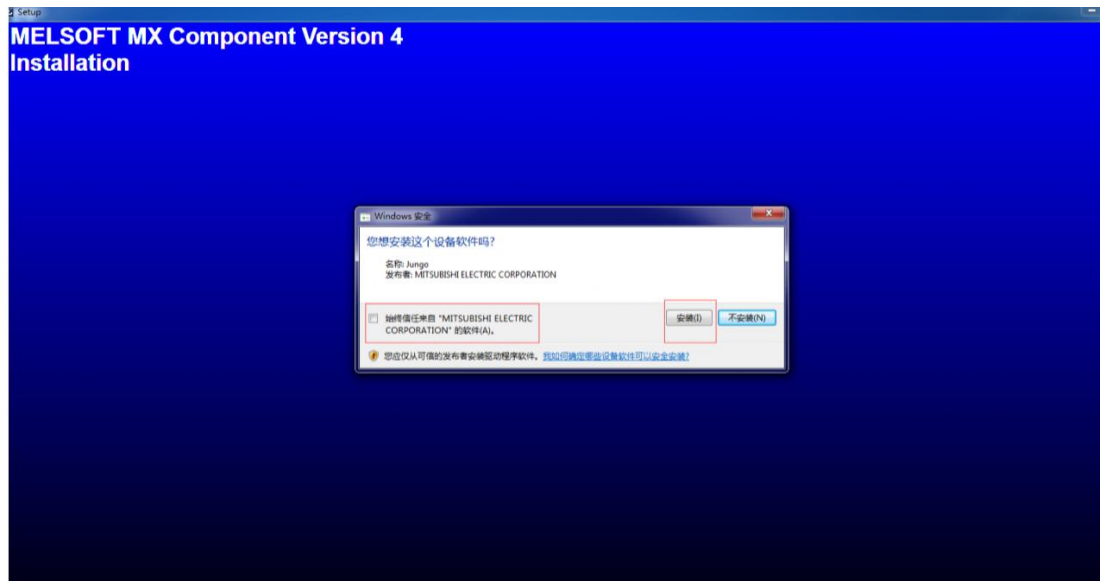
2.2.3 然后公司什么的随便设置，再输入注册码：



注册码：998-598638072

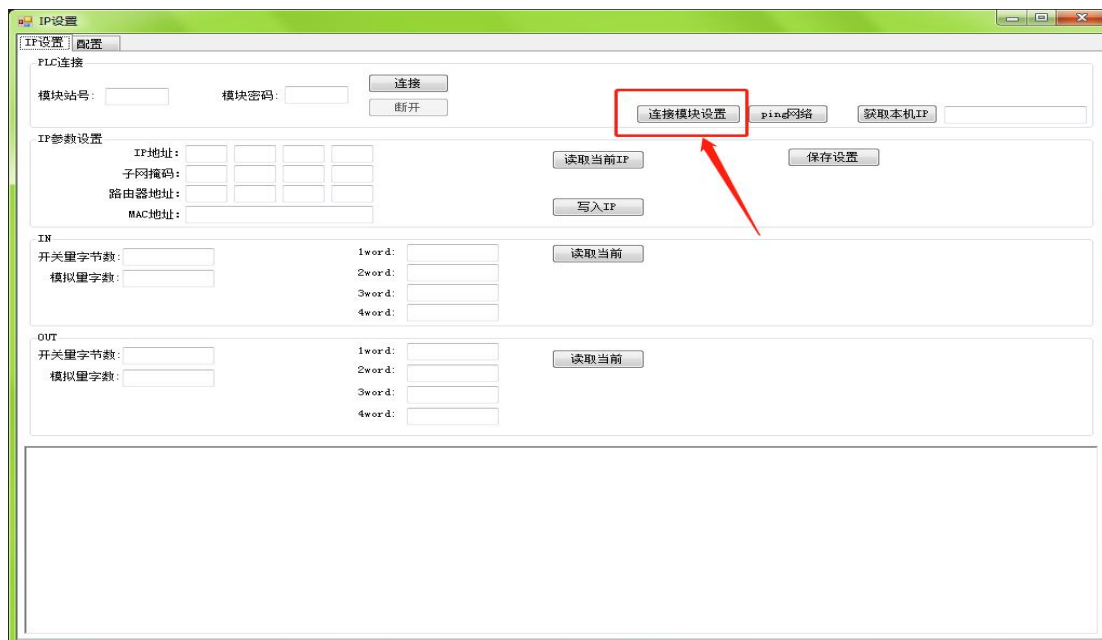


2.2.4 如果遇到下面图片显示内容，允许安装即可：

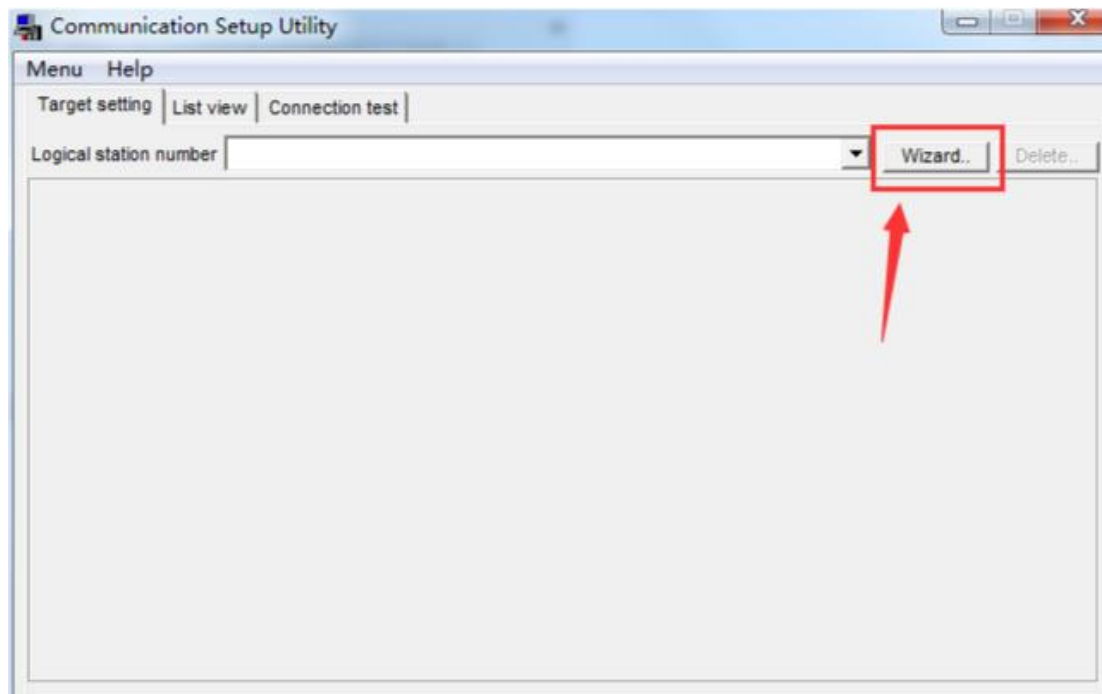


2.3 模块建立连接

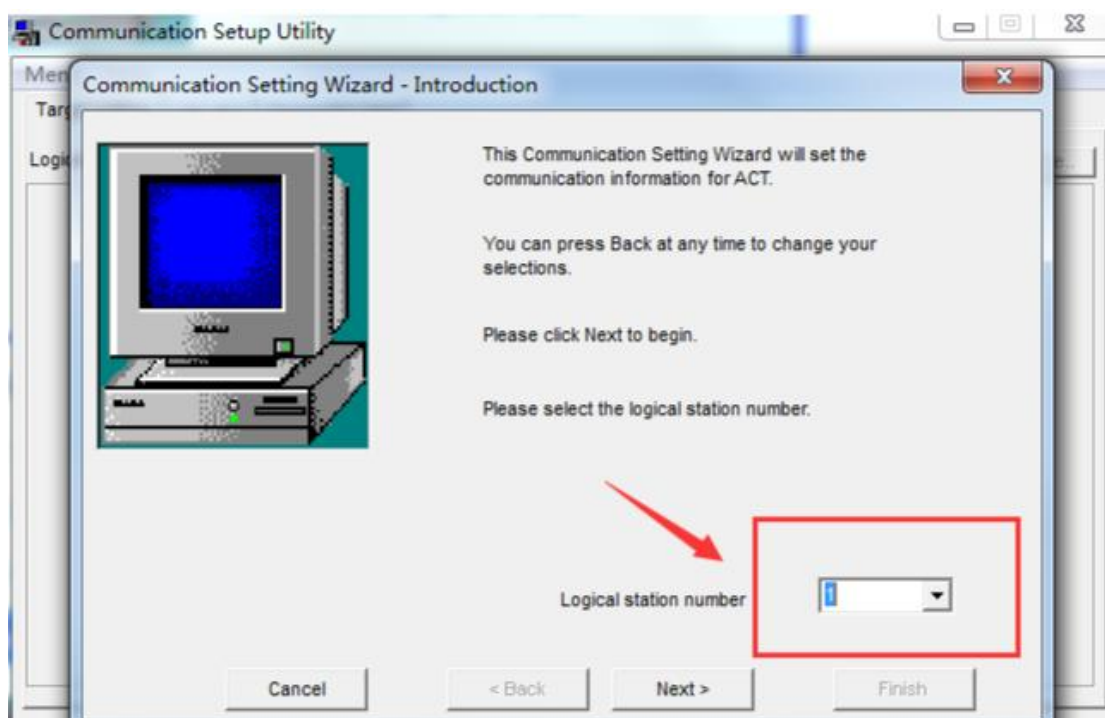
2.3.1 点击连接模块



点击 wizard

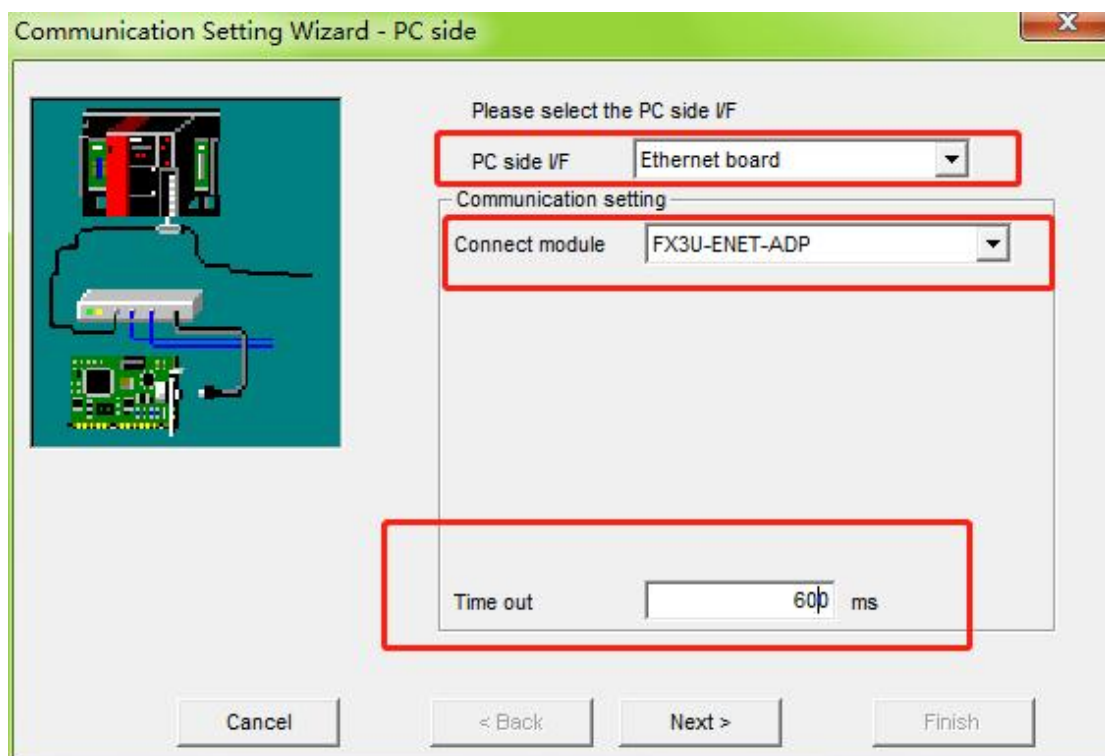


2.3.2 设置站号



2.3.3 PC 侧通讯设置:

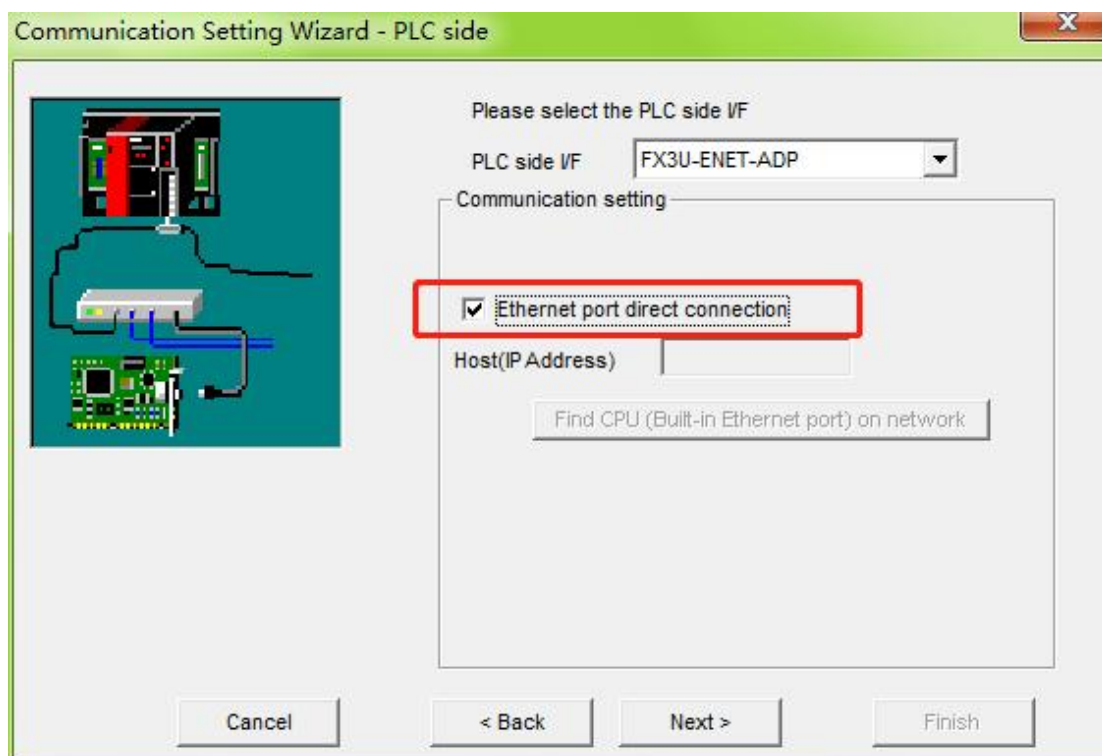
- (1)、选择通讯接口：网卡、串口等
- (2)、选择 PLC
- (3)、设置通讯超时，超时时间默认是 60000ms，这里为不卡顿太久改成 600ms。



然后点击 next:

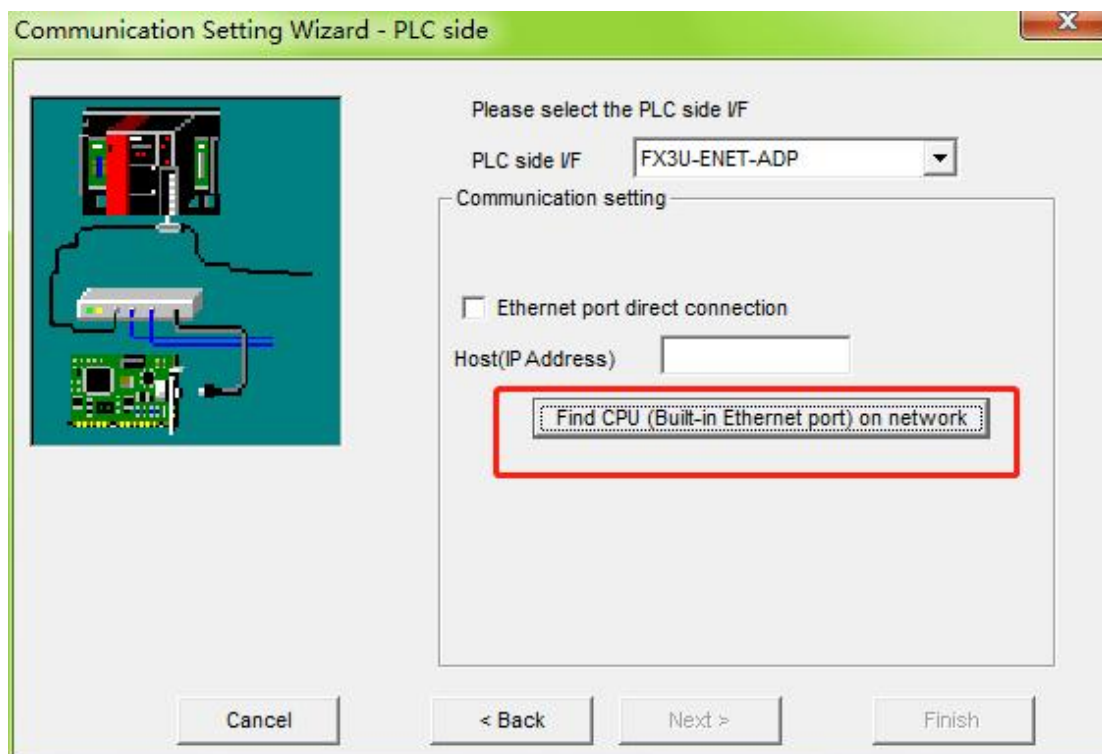
2.3.4 PLC 侧通讯设置方式 1:

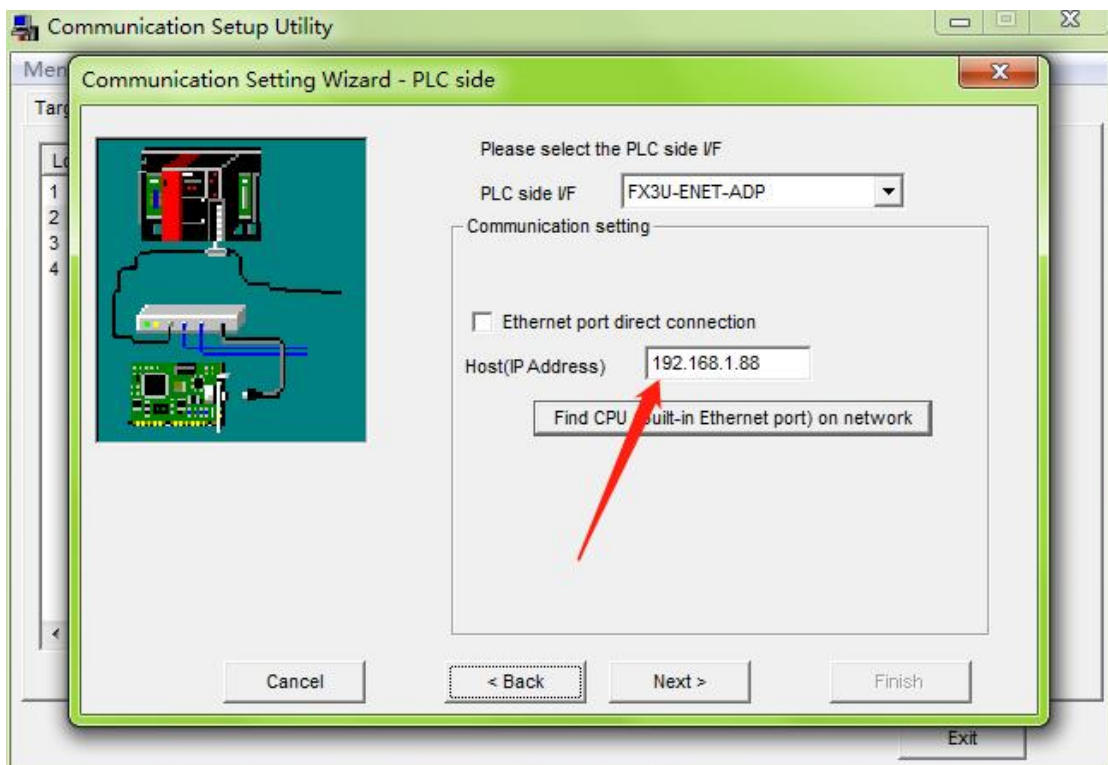
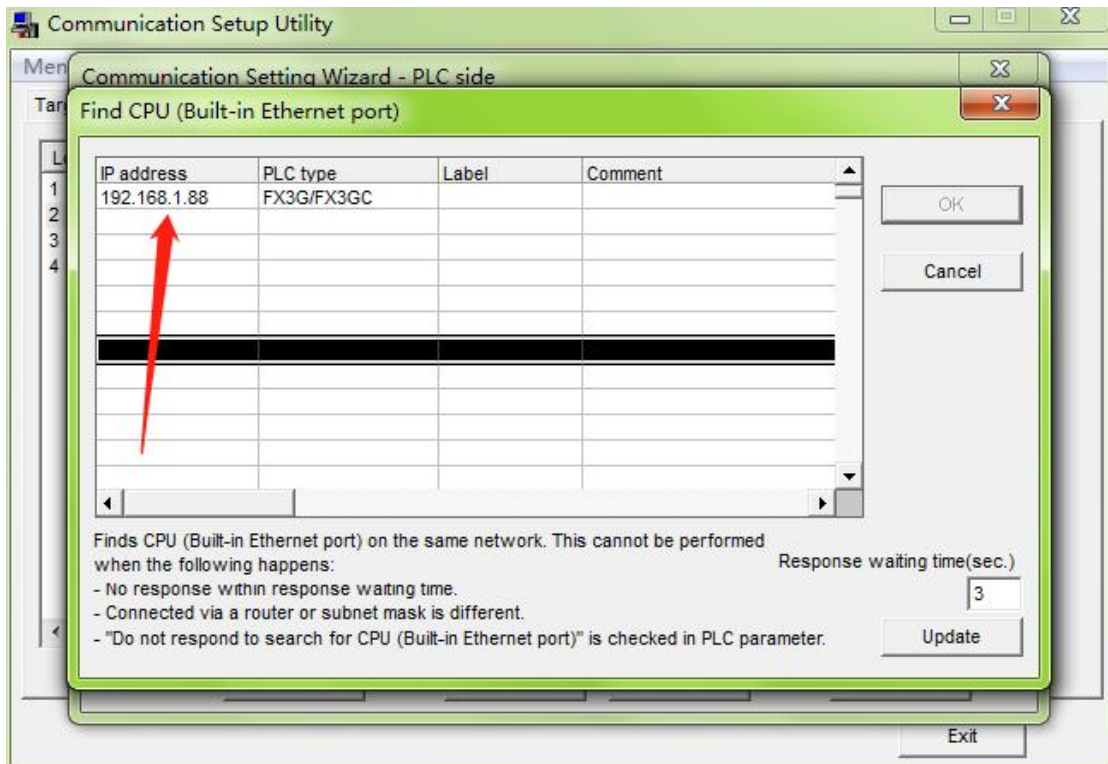
- (1)、模块和 PC 网线直连可以选择”以太网端口直连”
- (2)、注意直连的时候，PC 的网段和模块是同一网段，否则可能会通讯失败。



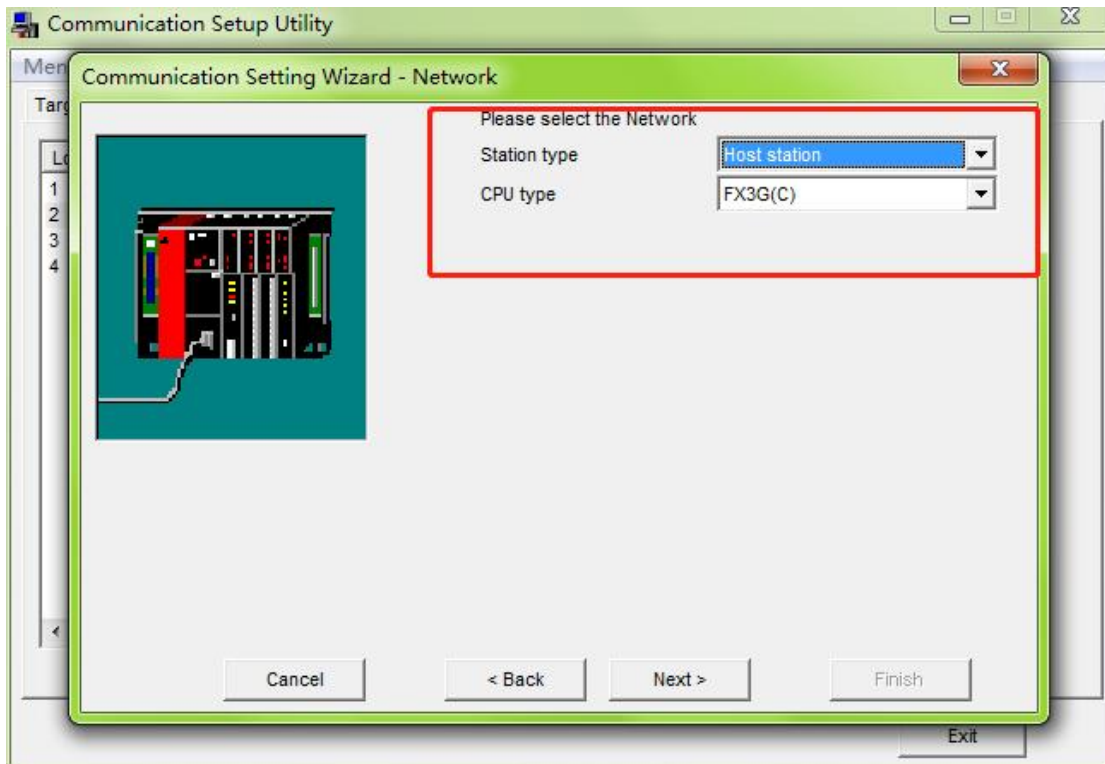
2.3.5 PLC 侧通讯设置方式 2:

- (1)、可以选择人工输入 IP 地址或者在网络中搜寻模块 (CPU):
- (2)、如果不知道模块 (CPU) 的 IP 地址建议搜索一下。

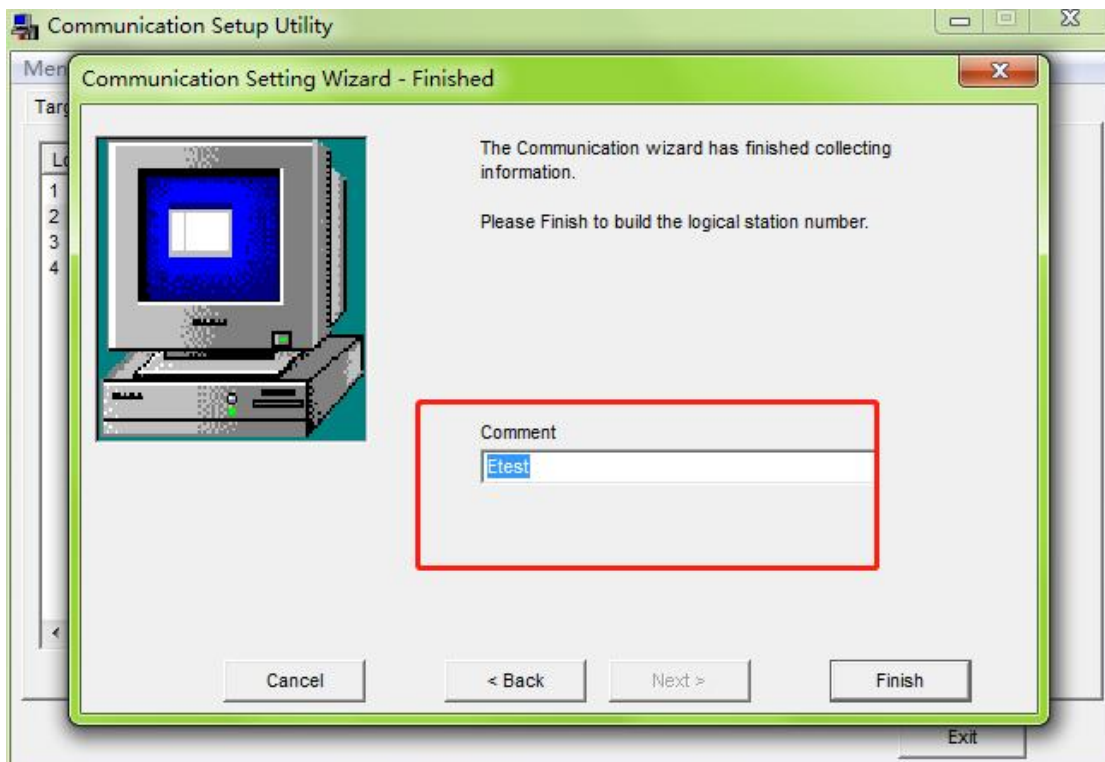




然后点击 next:

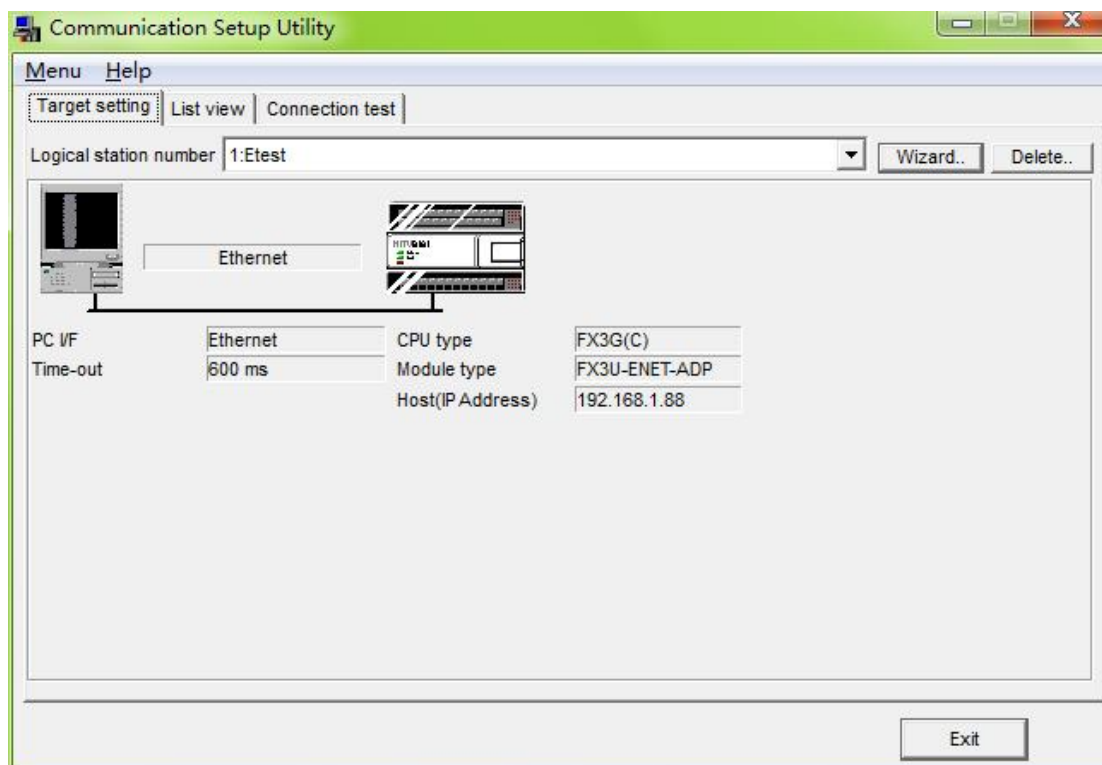


然后点击 next:

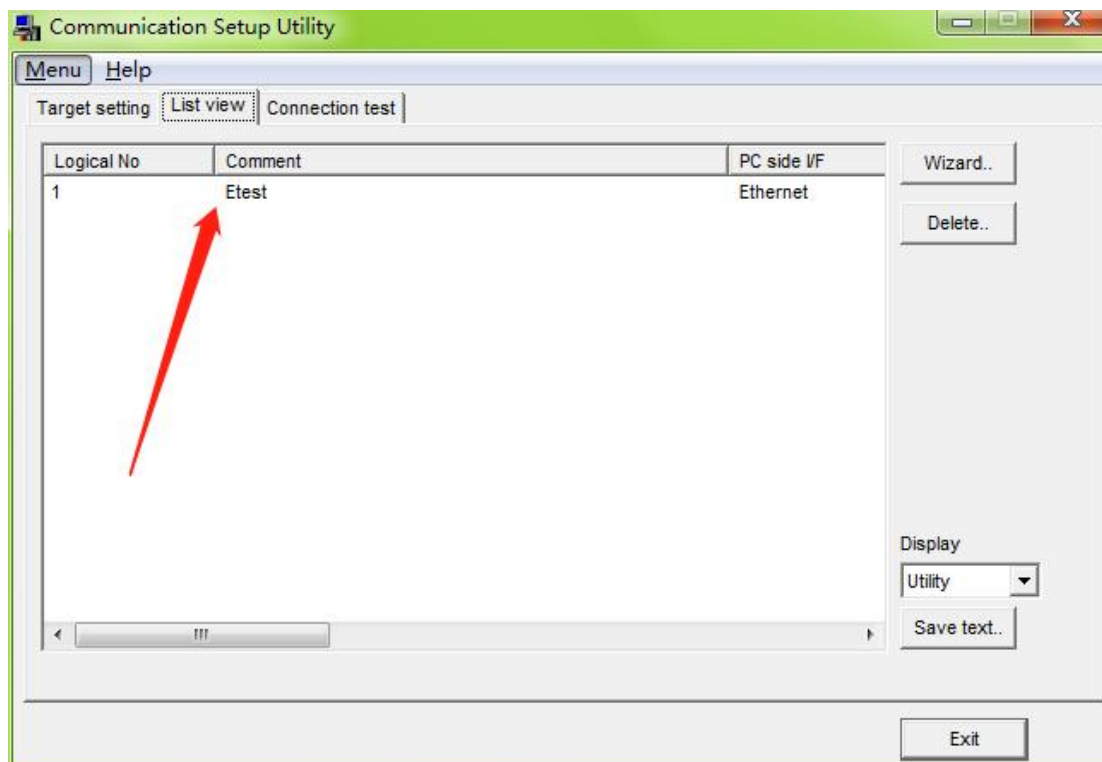


然后点击 finish:

2.3.6 设置完成之后就可以在 Target Setting 界面看到你的设置参数:



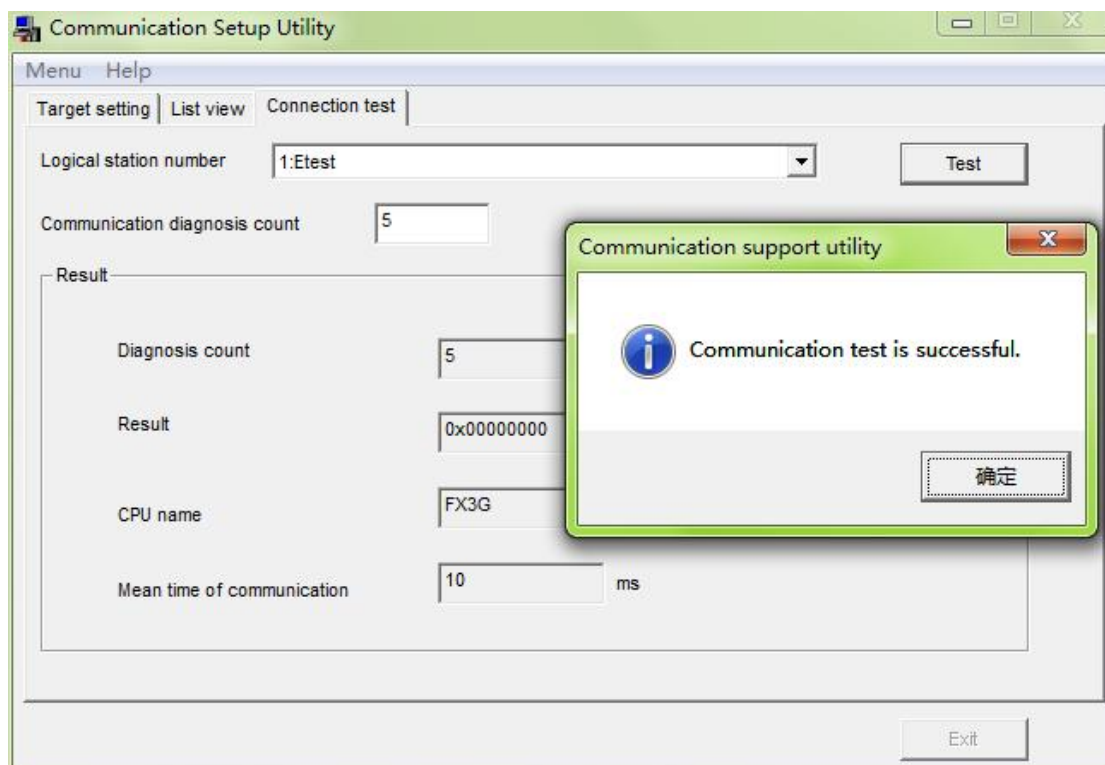
在 List View 界面看到所有的模块 (PLC) 的通讯设置:



在 connecti Test 界面测试通讯:

点击 test:

2.3.7 通讯测试成功，表示已经建立连接了



2.4 设置 IP

模块站号：建立连接中站号，即 Logical No。

修改好 IP 后，点击写入 IP，点击保存设置即可。模块重新上电生效。

